

Миниатюрный светодиодный светильник для декоративной подсветки зданий, сооружений и др.



ОПТИЧЕСКАЯ СИСТЕМА

Четыре светодиода типа SMD мощностью 1 Вт или 2,5 Вт с линзами.
Тип свечения: RGB, монохромный.
Поликарбонатное защитное стекло 3 мм.

КОНСТРУКЦИЯ

Корпус и фланец из анодированного алюминия, окрашены порошковой краской цвета "серебристый металл" (RAL 9006) Другие цвета под заказ.
Поворотный кронштейн из анодированного алюминия окрашен в цвет корпуса.
Интегрированный блок питания.
Кабельный ввод с проводом 0,7 м.
Масса, не более, 0,7 кг.

ТЕХНИЧЕСКИЕ ХАРАКТЕРИСТИКИ

Возможно исполнение светильников с управлением яркостью и цветом. Устройства и схемы управления см. на стр. 198.
Устройства управления поставляются отдельно.
Срок службы: 60 000 часов.

СФЕРЫ ПРИМЕНЕНИЯ

- для декоративной подсветки;
- для ландшафтной подсветки и др.

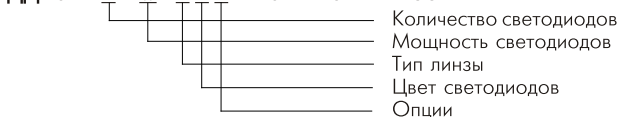
УСТАНОВКА

Монтаж на опорную поверхность в любом положении.

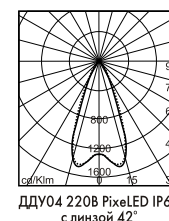
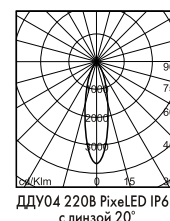
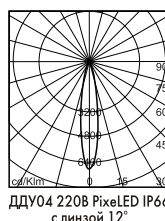
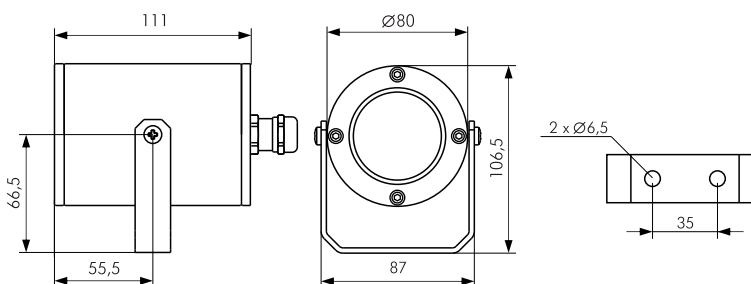
Мощность светодиодов, Вт	Рпотр, Вт	Световой поток*, лм
1	4,8	510
2,5	12	1150

* - для цветовой температуры 4000 К с учетом КПД светильника

Схема условного обозначения светильника ДДУ04 220В PixelLED IP66



Пример записи при заказе: ДДУ04-4x2,5-201 220В PixelLED IP66



Возможные варианты исполнения светильников ДДУ04 220В PixelLED IP66

Мощность светодиодов, Вт	Линзы	Цвет светодиодов	Опции
1	0 - без линзы - 120°	0 - RGB	0 - без опций
2,5	1 - узкая - 12°	1 - 2700 К	1 - DMX управление
	2 - средняя - 20°	2 - 3500 К	2 - аналоговое управление 1 - 10 В
	3 - широкая - 42°	3 - 4000 К	3 - управление DALI
		4 - 5000 К	4 - управление Push DIM
		5 - 6500 К	
		6 - красный	
		7 - янтарный	
		8 - зеленый	
		9 - синий	