



Высокоэффективный светодиодный светильник с равномерно светящейся поверхностью рассеивателя без видимой точечной структуры светодиодов для внутреннего освещения помещений с реечными потолками.



ОПТИЧЕСКАЯ СИСТЕМА

Тип светодиодов: SMD (CRI >85)
Рассеиватель из опалового поликарбоната (о) или силикатного матированного стекла (см) в металлической рамке.

КОНСТРУКЦИЯ

Цельнометаллический сварной корпус из листовой стали окрашен порошковой краской белого цвета (RAL 9016). Рамка крепится к корпусу винтами. В светильниках IP54 (УХЛ2) по периметру рамки закреплен уплотнитель. Светильник укомплектован электронным конвертером. Возможна дополнительная комплектация БАП (см. стр. 166).

ТЕХНИЧЕСКИЕ ХАРАКТЕРИСТИКИ

Возможно исполнение светильников с управлением яркостью. Устройства и схемы управления см. на стр. 198. Устройства управления поставляются отдельно. Срок службы: 60 000 часов.

СФЕРЫ ПРИМЕНЕНИЯ

- административные помещения;
- учебные заведения;
- медицинские учреждения;
- магазины, универмаги;
- коридоры, вестибюли и др.
- помещения с повышенным содержанием пыли, влаги.

В помещениях категории П-I и П-II могут устанавливаться светильники со степенью защиты IP54, с рассеивателем из закаленного силикатного стекла и только I класса защиты.

УСТАНОВКА

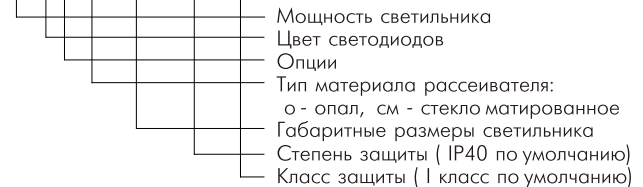
Встраивается в реечные потолки с закрытыми стыками с модулем рейки 100 мм в помещениях или под навесами. Схему монтажа светильников в реечный потолок см. на стр. 217.

Наименование	Рпотр, Вт	Световой поток*, лм	А	⌀	Масса, кг	
					опал	стекло
ДВО12-301-14-XX.x 630x185x80	16,1	1400	630	616x185	2,3	3,0
ДВО12-301-28-XX.x 630x185x80	31,5	2800	630	616x185	2,3	3,0
ДВО12-301-28-XX.x 1230x185x80	31,5	2800	1230	1216x185	3,9	4,8
ДВО12-301-56-XX.x 1230x185x80	62,2	5600	1230	1216x185	3,9	4,8
ДВО12-301-36-XX.x 1530x185x80	40	3500	1530	1516x185	4,8	5,9
ДВО12-301-72-XX.x 1530x185x80	79	7000	1530	1516x185	4,8	5,9

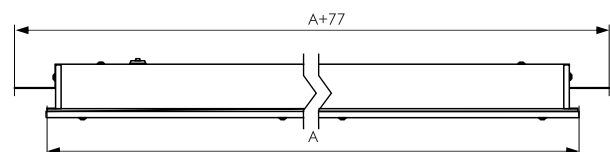
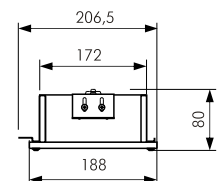
* - для цветовой температуры 4000 К с учетом КПД светильника, справочно

Схема условного обозначения светильника ДВО12-301

ДВО12-301 - w - X X . x AxVxH IP54 II кл.



Пример записи светильника при заказе: ДВО12-301-28-20.о 630x185x80 IP54



Возможные варианты исполнения светильников ДВО12-301

Цвет светодиодов	Опции
1 - 3000 К	0 - без опций
2 - 4000 К	1 - DMX управление
3 - 5000 К	2 - аналоговое управление 1-10 В
	3 - цифровое управление DALI
	4 - управление Push DIM