

ТУ BY 101231737.033-2011

Светодиодный светильник для внутреннего освещения общественных помещений.



ОПТИЧЕСКАЯ СИСТЕМА

Тип светодиодов: SMD (CRI >85)
Рассеиватель выполнен из опалового поликарбоната.

КОНСТРУКЦИЯ

Корпус из анодированного алюминиевого профиля, окрашенного порошковой краской цвета "серебристый металл" (RAL 9006). Другие цвета под заказ.
Светильник укомплектован электронным конвертером.

ТЕХНИЧЕСКИЕ ХАРАКТЕРИСТИКИ

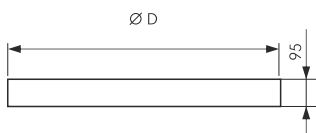
Возможно исполнение светильников с управлением яркостью. Устройства и схемы управления см. на стр. 198. Устройства управления поставляются отдельно.
Срок службы: 60 000 часов.

СФЕРЫ ПРИМЕНЕНИЯ

- административные помещения;
- выставочные центры;
- заллы, холлы и др.

УСТАНОВКА

Крепление на подвесных тросах длиной 1,5 м (поставляются комплектно) или установка на поверхность потолка. Потолочный способ установки указывается при заказе светильника.

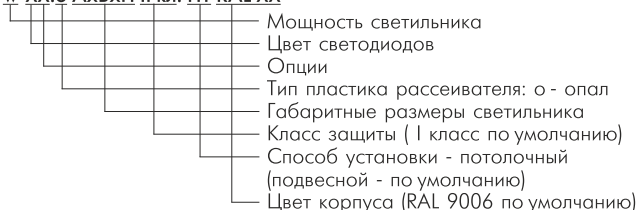


Наименование	Рпотр, Вт	Световой поток*, лм	D	B	C	Масса, кг
ДСО12-03-48-XX.о 450x450x95	53,3	5350	450	320	42	3,6
ДСО12-03-56-XX.о 450x450x95	62,1	7120	450	320	42	3,6
ДСО12-03-72-XX.о 750x750x95	79	8025	750	580	40	7,5
ДСО12-03-96-XX.о 950x950x95	103,2	10700	950	750	42	9,5

* - для цветовой температуры 4000 К с учетом КПД светильника, справочно

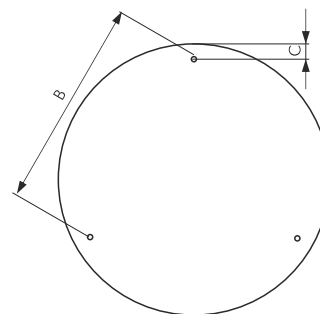
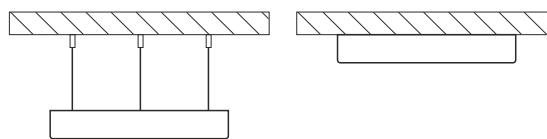
Схема условного обозначения светильника ДСО12-03

ДСО12-03-*w*-XX.о АxВxH II кл. ПТ RAL XX



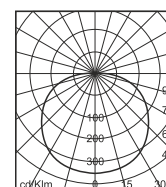
Пример записи светильника при заказе: ДСО12-03-96-10.о 950x950x95

МОНТАЖ



Возможные варианты исполнения светильников ДСО12-03

Цвет светодиодов	Опции
1 - 3000 К	0 - без опций
2 - 4000 К	1 - DMX управление
3 - 5000 К	2 - аналоговое управление 1-10 В
	3 - цифровое управление DALI
	4 - управление Push DIM



ДСО12-03-96