

ТУ BY 101231737.033-2011

**Светильник для внутреннего освещения общественных помещений.**



**ОПТИЧЕСКАЯ СИСТЕМА**

Тип светодиодов: SMD (CRI >85)  
Комбинированный рассеиватель – сочетание патентованного опалового призматического рассеивателя из акрила и зеркального анодированного алюминия. Крепится к корпусу на оригинальных пластиковых защелках.

**КОНСТРУКЦИЯ**

Корпус повышенной жесткости из листовой стали, окрашен порошковой краской белого цвета (RAL 9016). Пластиковые (АБС) угловые элементы. Светильник укомплектован электронным конвертером. Возможна дополнительная комплектация БАП (см. стр. 166).

**ТЕХНИЧЕСКИЕ ХАРАКТЕРИСТИКИ**

Возможно исполнение светильников с управлением яркостью. Устройства и схемы управления см. на стр. 198. Устройства управления поставляются отдельно. Срок службы: 60 000 часов.

**СФЕРЫ ПРИМЕНЕНИЯ**

- административные помещения с повышенными требованиями к освещению;
- офисы, банки, гостиницы;
- учебные заведения;
- медицинские учреждения;
- магазины, торговые центры и др.

**УСТАНОВКА**

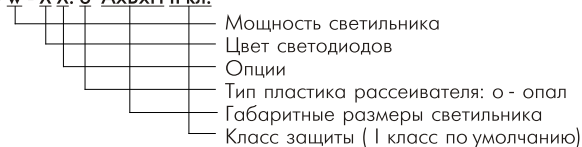
Крепление на поверхность потолка.

Наименование	Рпотр, Вт	Световой поток, * лм	A	B	C	D	Масса, кг
ДПО12-05-22-XX.о 642x322x93	24,7	1960	642	322	450	130	3,7
ДПО12-05-45-XX.о 642x578x93	50	3980	642	578	450	430	4,1
ДПО12-05-45-XX.о 1242x322x93	50	3980	1242	322	600	130	5,0
ДПО12-05-92-XX.о 1242x578x93	99	8000	1242	578	600	430	7,0

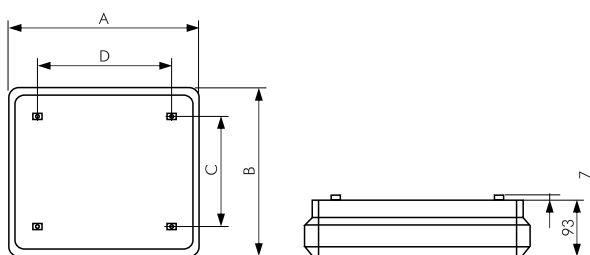
\* - для цветовой температуры 4000 К с учетом КПД светильника, справочно

**Схема условного обозначения светильника ДПО12-05**

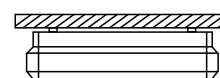
ДПО12-05 - w - X X. о AxВxH II кл.



Пример записи светильника при заказе: ДПО12-05-45-30.о 642x578x93



**МОНТАЖ**



**Возможные варианты исполнения светильников ДПО12-05**

Цвет светодиодов	Опции
1 - 3000 К	0 - без опций
2 - 4000 К	1 - DMX управление
3 - 5000 К	2 - аналоговое управление 1-10 В
	3 - цифровое управление DALI
	4 - управление Push DIM