

Светодиодный светильник для внутреннего освещения общественных помещений.



ОПТИЧЕСКАЯ СИСТЕМА

Тип светодиодов: SMD (CRI >85)
Рассеиватель выполнен из белого опалового поликарбоната.
Отличительная особенность: равномерно светящаяся поверхность рассеивателя без видимой точечной структуры отдельных светодиодов.

КОНСТРУКЦИЯ

Корпус из анодированного алюминиевого профиля цвета "серебристый металлик" (RAL 9006). Другие цвета под заказ.
Светильник укомплектован электронным конвертером.

ТЕХНИЧЕСКИЕ ХАРАКТЕРИСТИКИ

Возможно исполнение светильников с управлением яркостью. Устройства и схемы управления см. на стр. 198. Устройства управления поставляются отдельно.
Срок службы: 60 000 часов.

СФЕРЫ ПРИМЕНЕНИЯ

- выставочные центры;
- залы, холлы и др.

УСТАНОВКА

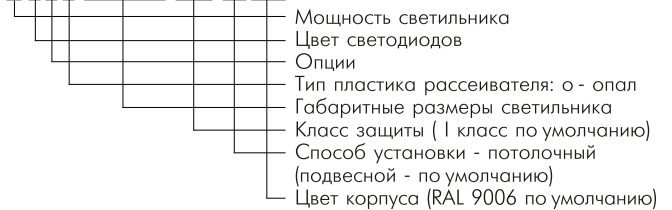
Крепление на подвесных тросах длиной 1,35 м (поставляются комплектно) или установка на поверхность потолка. Потолочный способ установки указывается при заказе светильника.

Наименование	Рпотр, Вт	Световой поток*, лм	A	B	H	D	Масса, кг
ДСО12-04-32-XX.о 1200x1200x40	36	3800	1200	1200	40	1060x1060	3,2

* - для цветовой температуры 4000 К с учетом КПД светильника, справочно

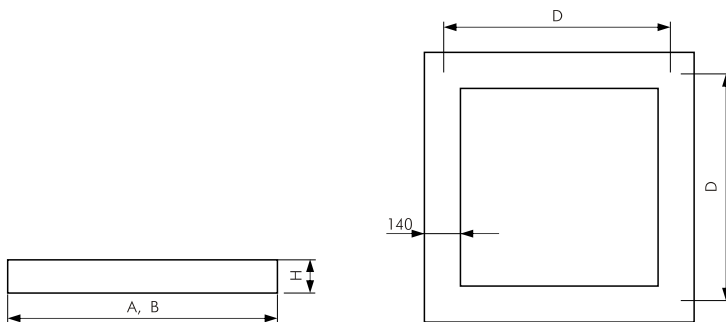
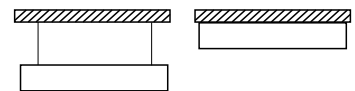
Схема условного обозначения светильника ДСО12-04

ДСО12-04-*w-X X.о A x B x H II кл. ПТ RAL*



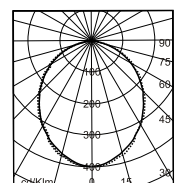
Пример записи светильника при заказе: ДСО12-04-32-30.о 1200x1200x40

МОНТАЖ



Возможные варианты исполнения светильников ДСО12-04

Цвет светодиодов	Опции
1 - 3000 К	0 - без опций
2 - 4000 К	1 - DMX управление
3 - 5000 К	2 - аналоговое управление 1-10 В
	3 - цифровое управление DALI
	4 - управление Push DIM



ДСО12-04-32