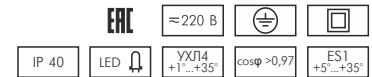


# ДСО12-301



ТУ BY 101231737.033-2011

Подвесной светильник для создания непрерывных световых линий в торговых помещениях



## ОПТИЧЕСКАЯ СИСТЕМА

Тип светодиодов: SMD. CRI >85.  
 Рассеиватель из опалового (а) светостабилизированного пластика.

## КОНСТРУКЦИЯ

Корпус из алюминиевого профиля, окрашенного матовой краской белого цвета (RAL 9003).  
 Другие цвета корпуса под заказ.  
 Торцевые крышки из стали окрашены порошковой краской в цвет корпуса.  
 В светильнике предусмотрена магистральная 3-х или 5-ти проводная линия с самозажимными клеммами с сечением от 1,5 до 2,5 мм (указывается при заказе).  
 Электронный конвертер.  
 Возможна дополнительная комплектация БАП (см. стр. 166).

## ХАРАКТЕРИСТИКИ

Возможно исполнение светильников с управлением яркостью. Устройства и схемы управления см. стр. 198, устройства заказываются отдельно.  
 Срок службы: 60 000 ч.

## ЭЛЕКТРИЧЕСКОЕ ПОДКЛЮЧЕНИЕ

### 3- полюсное:

а) однофазный режим работы

### 5-полюсное:

а) однофазный режим работы + управление освещением;  
 б) однофазный режим работы + аварийный режим работы;  
 в) 3-х фазный режим работы.

## СФЕРЫ ПРИМЕНЕНИЯ

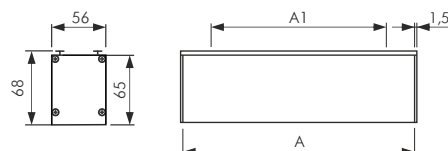
- магазины, универмаги;
- фойе, вестибюли, коридоры;
- выставочные залы и др.

## УСТАНОВКА

Подвешиваются с помощью монтажного комплекта З (поставляется комплектно) или устанавливаются на опорную поверхность потолка с помощью легко регулируемых в продольном направлении монтажных скоб (поставляются комплектно). Потолочный способ установки указывается при заказе светильника (подвесной по умолчанию).  
 «Соединитель продольный ДСО12-301» позволяет создавать непрерывные световые линии (заказываются отдельно).  
 Соединители Т-образный, Х-образный, Г-образный позволяют создавать световые линии различной конфигурации (см. стр. 214, соединители заказываются отдельно).  
 При установке одной световой линии в кол-ве N светильников необходимы (N-1) соединитель продольный и 2 торцевые крышки ДСО12-301/303 (заказываются отдельно).

Наименование	Рпотр, Вт	Световой поток*, лм	A	A1 (рекомендуемый)	Масса, кг
<b>Светильники с интенсивностью 2433 лм/м</b>					
ДСО12-301-18-XX.x 900x56x65	19,6	2190	900	800	2,4
ДСО12-301-24-XX.x 1200x56x65	26,1	2920	1200	900	3,2
ДСО12-301-30-XX.x 1500x56x65	32,6	3650	1500	1200	3,9
ДСО12-301-36-XX.x 1800x56x65	39,1	4390	1800	1500	4,7
ДСО12-301-42-XX.x 2100x56x65	45,2	5120	2100	900/900	5,4
ДСО12-301-48-XX.x 2400x56x65	51,6	5850	2400	1000/1000	6,2
ДСО12-301-54-XX.x 2700x56x65	58,1	6850	2700	1200/1200	7,0
ДСО12-301-60-XX.x 3000x56x65	64,5	7310	3000	1300/1300	7,8
<b>Светильники с интенсивностью 3335 лм/м</b>					
ДСО12-301-26-XX.x 900x56x65	28,4	3000	900	800	2,4
ДСО12-301-35-XX.x 1200x56x65	37,8	4000	1200	900	3,2
ДСО12-301-44-XX.x 1500x56x65	47,3	5000	1500	1200	3,9
ДСО12-301-52-XX.x 1800x56x65	56,7	6000	1800	1500	4,7
ДСО12-301-61-XX.x 2100x56x65	65,5	7000	2100	900/900	5,4
ДСО12-301-70-XX.x 2400x56x65	74,8	8000	2400	1000/1000	6,2
ДСО12-301-78-XX.x 2700x56x65	84,2	9000	2700	1200/1200	7,0
ДСО12-301-87-XX.x 3000x56x65	93,5	10000	3000	1300/1300	7,8
<b>Светильники с интенсивностью 4870 лм/м</b>					
ДСО12-301-36-XX.x 900x56x65	39,1	4380	900	800	2,4
ДСО12-301-48-XX.x 1200x56x65	51,6	5840	1200	900	3,2
ДСО12-301-60-XX.x 1500x56x65	64,5	7300	1500	1200	3,9
ДСО12-301-72-XX.x 1800x56x65	77,4	8780	1800	1500	4,7
ДСО12-301-84-XX.x 2100x56x65	90,3	10240	2100	900/900	5,4
ДСО12-301-96-XX.x 2400x56x65	103,2	11700	2400	1000/1000	6,2
ДСО12-301-108-XX.x 2700x56x65	116,1	13160	2700	1200/1200	7,0
ДСО12-301-120-XX.x 3000x56x65	129	14620	3000	1300/1300	7,8
<b>Светильники с интенсивностью 6670 лм/м</b>					
ДСО12-301-52-XX.x 900x56x65	56,7	6000	900	800	2,4
ДСО12-301-70-XX.x 1200x56x65	74,8	8000	1200	900	3,2
ДСО12-301-87-XX.x 1500x56x65	93,5	10000	1500	1200	3,9
ДСО12-301-104-XX.x 1800x56x65	112,3	12000	1800	1500	4,7
ДСО12-301-122-XX.x 2100x56x65	131	14000	2100	900/900	5,4
ДСО12-301-139-XX.x 2400x56x65	149,7	16000	2400	1000/1000	6,2
ДСО12-301-157-XX.x 2700x56x65	168,4	18000	2700	1200/1200	7,0
ДСО12-301-174-XX.x 3000x56x65	187,1	20000	3000	1300/1300	7,8

\* - для цветовой температуры 4000 К с учетом КПД светильника, справочно  
 \*\* - светильник не может комплектоваться БАП



Возможные варианты подключения светильников

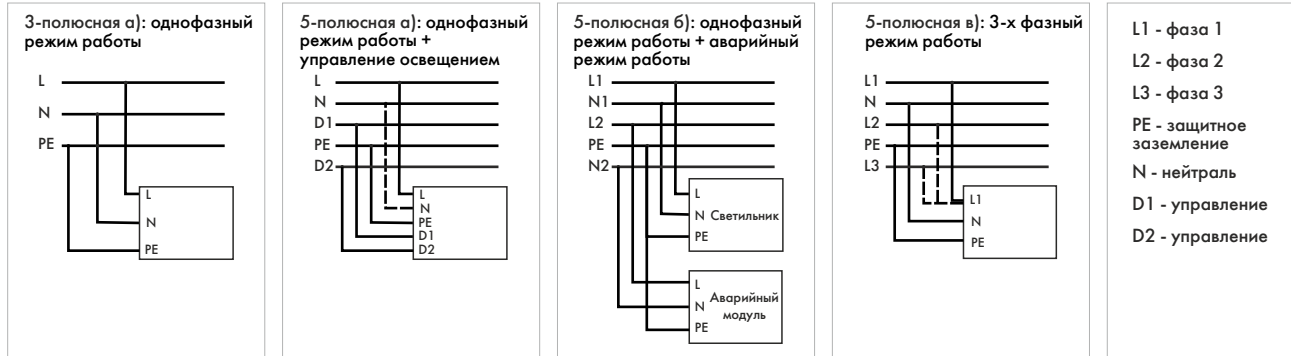


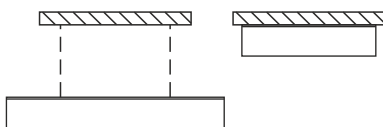
Схема условного обозначения светильников ДСО12-301

ДСО12-301-w-XX.x AxVxH II кл X ПТ XXXX RAL



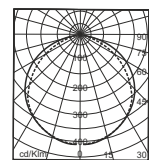
Примеры записи светильников при заказе: ДСО12-301-56-20.о 900x80x96 II кл 3x1,5 ПТ  
ДСО12-301-46-10.о 1800x80x96 5x2,5 X/3/A\*\*\*/180 RAL 9017

МОНТАЖ



Возможные варианты исполнения светильников ДСО12-301

Цвет светодиодов	Опции
1 - 3000 K	0 - без опций
2 - 4000 K	1 - DMX управление
3 - 5000 K	2 - аналоговое управление 1-10 В
	3 - цифровое управление DALI
	4 - управление Push DIM



ДСО12-301-56-XX.о