

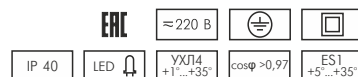
# ДСО12-303



ТУ BY 101231737.033-2011



Светодиодный светильник с линзами для создания непрерывных световых линий в торговых помещениях



## ОПТИЧЕСКАЯ СИСТЕМА

Тип светодиодов: SMD. CRI >85.  
Оптические линзы из ПММА с различными углами излучения.

## КОНСТРУКЦИЯ

Корпус из алюминиевого профиля, окрашенного матовой краской белого цвета (RAL 9003).  
Другие цвета корпуса под заказ.  
Торцевые крышки из стали окрашены порошковой краской в цвет корпуса.  
Возможно одиночное или магистральное исполнение светильника. В магистральном светильнике предусмотрена магистральная 3-х или 5-ти проводная линия с самозажимными клеммами с сечением от 1,5 до 2,5 мм<sup>2</sup> (указывается при заказе).  
Электронный конвертер.  
Возможно дополнительная комплектация БАП 60 мин. (см. стр. 166).

## ХАРАКТЕРИСТИКИ

Возможно исполнение светильников с управлением яркостью. Устройства и схемы управления см. стр. 198, устройства заказываются отдельно.  
Срок службы: 60 000 ч.

## СФЕРЫ ПРИМЕНЕНИЯ

- магазины, универмаги;
- фойе, вестибюли, коридоры;
- выставочные залы и др.

## УСТАНОВКА

Подвешиваются с помощью комплекта подвесов типа 3 или устанавливаются на опорную поверхность потолка с помощью легко регулируемых в продольном направлении монтажных скоб. Потолочный способ установки указывается при заказе светильника (подвесной по умолчанию).

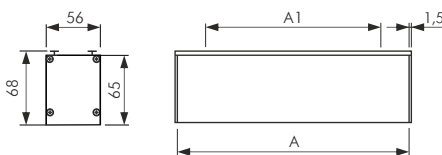
Возможно создание непрерывных световых линий с помощью «Соединителя продольного ДСО12-301/302/303». Соединители Т-образный, Х-образный, Г-образный позволяют создавать световые линии различной конфигурации (см. стр. 214).

## КОМПЛЕКТАЦИЯ

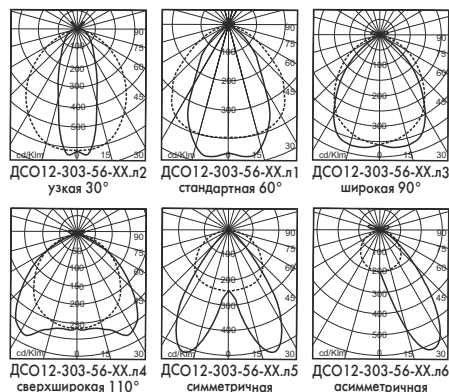
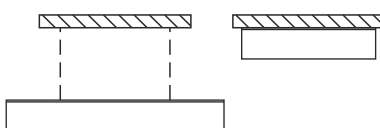
Одиночные светильники укомплектованы торцевыми крышками, подвесами или монтажными скобами (для варианта ПД).  
Магистральные светильники укомплектованы подвесами или монтажными скобами (для варианта ПД).  
Торцевые крышки, соединительные элементы заказываются отдельно.  
При установке одной прямой световой линии в кол-ве N светильников необходимы (N-1) "Соединитель продольный ДСО12-301/302/303" и 2 "Торцевые крышки ДСО12-301/303".  
Количество соединителей Т-образных, Х-образных, Г-образных зависит от сложности конфигурации световой линии и рассчитывается отдельно.

Наименование	Рпотр, Вт	Световой поток*, лм	A	A1	Масса, кг
<b>Светильники с интенсивностью 3160 лм/м</b>					
ДСО12-303-12-XX.x 560x56x65	13,2	1770	560	500	2,4
ДСО12-303-24-XX.x 1120x56x65	26,1	3540	1120	900	2,4
ДСО12-303-36-XX.x 1680x56x65	39,1	5310	1680	1200	3,2
ДСО12-303-48-XX.x 2240x56x65	51,6	7090	2240	1000/1000	3,9
ДСО12-303-60-XX.x 2800x56x65	64,5	8860	2800	1300/1300	4,7
<b>Светильники с интенсивностью 4340 лм/м</b>					
ДСО12-303-18-XX.x 560x56x65	19,6	2430	560	500	2,4
ДСО12-303-36-XX.x 1120x56x65	39,1	4860	1120	900	3,2
ДСО12-303-54-XX.x 1680x56x65	58,1	7290	1680	1200	3,2
ДСО12-303-72-XX.x 2240x56x65	77,4	9730	2240	1000/1000	3,9
ДСО12-303-90-XX.x 2800x56x65	97,8	12160	2800	1300/1300	4,7
<b>Светильники с интенсивностью 5750 лм/м</b>					
ДСО12-303-26-XX.x 560x56x65	28,4	3220	560	500	2,4
ДСО12-303-52-XX.x 1120x56x65	56,7	6440	1120	900	3,2
ДСО12-303-78-XX.x 1680x56x65	84,8	9670	1680	1200	3,9
ДСО12-303-104-XX.x 2240x56x65	112,3	12890	2240	1000/1000	3,9
ДСО12-303-130-XX.x 2800x56x65	141,3	16110	2800	1300/1300	4,7

\* - для цветовой температуры 4000 К с учетом КПД светильника, справочно



## МОНТАЖ



ВОЗМОЖНЫЕ ВАРИАНТЫ ЭЛЕКТРИЧЕСКОГО ПОДКЛЮЧЕНИЯ СВЕТИЛЬНИКОВ

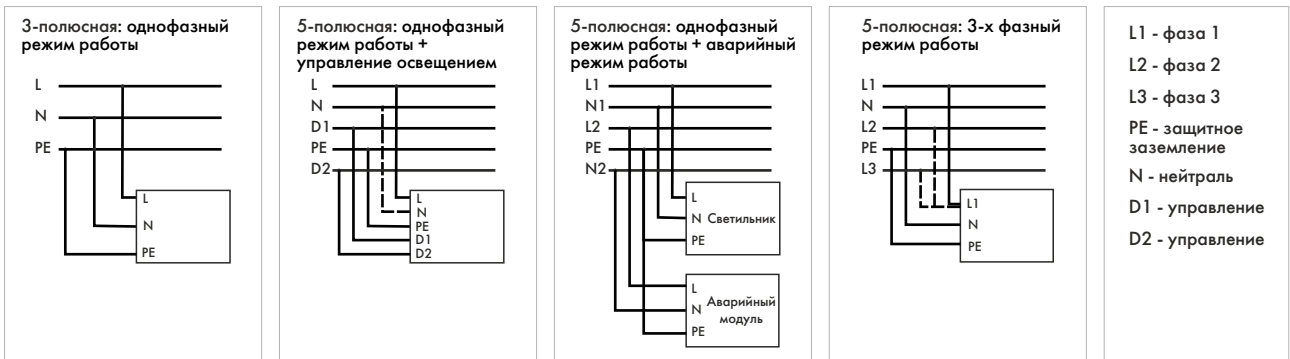


Схема условного обозначения светильников ДСО12-303

ДСО12-303-*w*-*XX*.*x* *A**x**V**x**H* II кл X ПТ XXXX RAL



Примеры записи светильников при заказе: ДСО12-303-23-20.л1 560x56x65 II кл 3x1,5 ПТ  
ДСО12-303-69-10.л3 1680x56x56 5x2,5 X/3/A\*\*\*/180

Возможные варианты исполнения светильников ДСО12-303

Цвет светодиодов	Опции	Тип линзы
1 - 3000 K 2 - 4000 K 3 - 5000 K	0 - без опций 1 - DMX управление 2 - аналоговое управление 1-10 В 3 - цифровое управление DALI 4 - управление Push DIM	л1 - стандартная - 60° л2 - узкая 30° л3 - широкая 90° л4 - сверхширокая 110° л5 - симметричная (линейно-направленного света) л6 - асимметричная (кососвет)