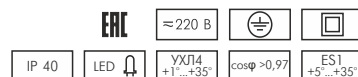


ДСО12-302



TY BY 101231737.033-2011

Подвесной светильник с отражателем
для создания непрерывных световых
линий в торговых и общественных
помещениях



ОПТИЧЕСКАЯ СИСТЕМА

Тип светодиодов: SMD. CRI >85.

Быстросъемный отражатель, укомплектованный светодиодными модулями и электронным конвертером. Рассеиватель из пластика с опаловой (о) или микропризматической (м) поверхностью.

КОНСТРУКЦИЯ

Корпус из алюминиевого профиля, окрашенного матовой краской белого цвета (RAL 9003).

Другие цвета корпуса под заказ.

Торцевые крышки, отражатель, изготовленные из стали, окрашены порошковой краской в цвет корпуса.

Возможно одиночное или магистральное исполнение светильника. В магистральном светильнике предусмотрена магистральная 3-х или 5-ти проводная линия с самозажимными клеммами с сечением от 1,5 до 2,5 мм² (указывается при заказе).

Электронный конвертер

Возможна дополнительная комплектация БАП 60 мин. (см. стр. 166).

ХАРАКТЕРИСТИКИ

Возможно исполнение светильников с управлением яркостью. Устройства и схемы управления см. стр. 198, устройства заказываются отдельно. Срок службы: 60 000 ч.

СФЕРЫ ПРИМЕНЕНИЯ

- магазины, универмаги;
- фойе, вестибюли, коридоры и др.

УСТАНОВКА

Подвешиваются с помощью комплекта подвесов типа 3 или устанавливаются на опорную поверхность потолка с помощью легко регулируемых в продольном направлении монтажных скоб.

Потолочный способ установки указывается при заказе светильника (подвесной по умолчанию). Возможно создание непрерывных световых линий с помощью «Соединителя продольного ДСО12-301/302/303». Соединители Т-образный, Х-образный, Г-образный позволяют создавать световые линии различной конфигурации (см. стр. 214).

КОМПЛЕКТАЦИЯ

Одиночные светильники укомплектованы торцевыми крышками, подвесами или монтажными скобами (для варианта ПД).

Магистральные светильники укомплектованы подвесами или монтажными скобами (для варианта ПД).

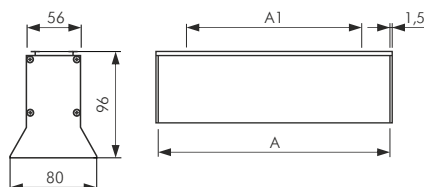
Торцевые крышки, соединительные элементы заказываются отдельно.

При установке одной прямой световой линии в кол-ве N светильников необходимы (N-1) "Соединитель продольный ДСО12-301/302/303" и 2 "Торцевые крышки ДСО12-302".

Количество соединителей Т-образных, Х-образных, Г-образных зависит от сложности конфигурации световой линии и рассчитывается отдельно.

Наименование	Рпотр, Вт	Световой поток*, лм	A	A1 (рекомендуемый)	Масса, кг
Светильники с интенсивностью 2433 лм/м					
ДСО12-302-18-XX.x 900x80x96	19,6	2190	900	800	2,4
ДСО12-302-24-XX.x 1200x80x96	26,1	2920	1200	900	3,2
ДСО12-302-30-XX.x 1500x80x96	32,6	3650	1500	1200	3,9
ДСО12-302-36-XX.x 1800x80x96	39,1	4390	1800	1500	4,7
ДСО12-302-42-XX.x 2100x80x96	45,2	5120	2100	900/900	5,4
ДСО12-302-48-XX.x 2400x80x96	51,6	5850	2400	1000/1000	6,2
ДСО12-302-54-XX.x 2700x80x96	58,1	6850	2700	1200/1200	7,0
ДСО12-302-60-XX.x 3000x80x96	64,5	7310	3000	1300/1300	7,8
Светильники с интенсивностью 3335 лм/м					
ДСО12-302-26-XX.x 900x80x96	28,4	3000	900	800	2,4
ДСО12-302-35-XX.x 1200x80x96	37,8	4000	1200	900	3,2
ДСО12-302-44-XX.x 1500x80x96	47,3	5000	1500	1200	3,9
ДСО12-302-52-XX.x 1800x80x96	56,7	6000	1800	1500	4,7
ДСО12-302-61-XX.x 2100x80x96	65,5	7000	2100	900/900	5,4
ДСО12-302-70-XX.x 2400x80x96	74,8	8000	2400	1000/1000	6,2
ДСО12-302-78-XX.x 2700x80x96	84,2	9000	2700	1200/1200	7,0
ДСО12-302-87-XX.x 3000x80x96	93,5	10000	3000	1300/1300	7,8
Светильники с интенсивностью 4870 лм/м					
ДСО12-302-36-XX.x 900x80x96	39,1	4380	900	800	2,4
ДСО12-302-48-XX.x 1200x80x96	51,6	5840	1200	900	3,2
ДСО12-302-60-XX.x 1500x80x96	64,5	7300	1500	1200	3,9
ДСО12-302-72-XX.x 1800x80x96	77,4	8780	1800	1500	4,7
ДСО12-302-84-XX.x 2100x80x96	90,3	10240	2100	900/900	5,4
ДСО12-302-96-XX.x 2400x80x96	103,2	11700	2400	1000/1000	6,2
ДСО12-302-108-XX.x 2700x80x96	116,1	13160	2700	1200/1200	7,0
ДСО12-302-120-XX.x 3000x80x96	129	14620	3000	1300/1300	7,8
Светильники с интенсивностью 6670 лм/м					
ДСО12-302-52-XX.x 900x80x96	56,7	6000	900	800	2,4
ДСО12-302-70-XX.x 1200x80x96	74,8	8000	1200	900	3,2
ДСО12-302-87-XX.x 1500x80x96	93,5	10000	1500	1200	3,9
ДСО12-302-104-XX.x 1800x80x96	112,3	12000	1800	1500	4,7
ДСО12-302-122-XX.x 2100x80x96	131	14000	2100	900/900	5,4
ДСО12-302-139-XX.x 2400x80x96	149,7	16000	2400	1000/1000	6,2
ДСО12-302-157-XX.x 2700x80x96	168,4	18000	2700	1200/1200	7,0
ДСО12-302-174-XX.x 3000x80x96	187,1	20000	3000	1300/1300	7,8

* - для цветовой температуры 4000 К с учетом КПД светильника, справочно



ВОЗМОЖНЫЕ ВАРИАНТЫ ЭЛЕКТРИЧЕСКОГО ПОДКЛЮЧЕНИЯ СВЕТИЛЬНИКОВ

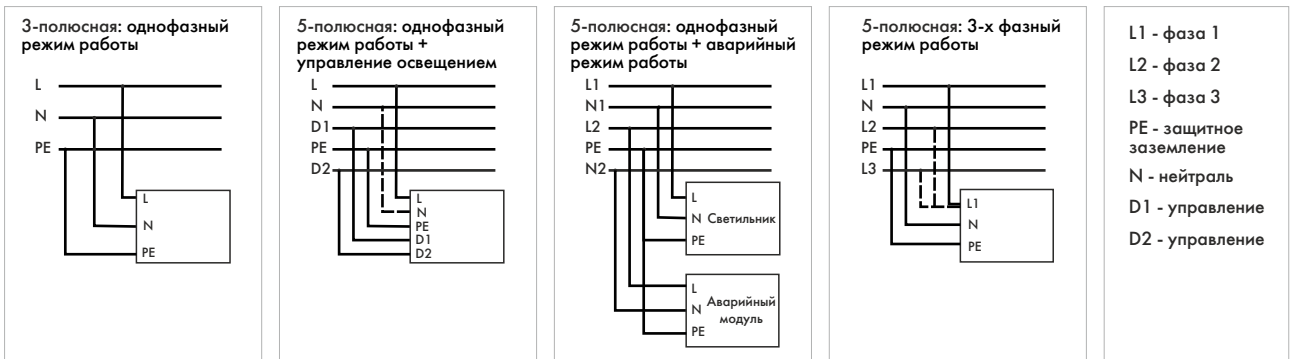


Схема условного обозначения светильников ДСО12-302

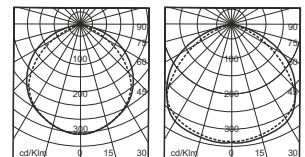
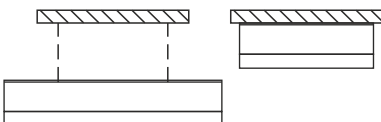
ДСО12-302-w-XX-x AxVxH II кл X ПТ XXXX RAL



- Мощность светильника
- Цвет светодиодов
- Опции
- Тип пластика рассеивателя: о - опал, м - микропризма
- Габаритные размеры светильника
- Класс защиты (I класс по умолчанию)
- Количество полюсов магистральной проводки и ее сечение (при ее наличии):
3x1,5 - 3-полюсная с сечением 1,5 мм
3x2,5 - 3-полюсная с сечением 2,5 мм
5x1,5 - 5-полюсная с сечением 1,5 мм
5x2,5 - 5-полюсная с сечением 2,5 мм
- Способ установки - потолочный (подвесной - по умолчанию)
- Блок аварийного питания (при его наличии)
- Цвет корпуса (RAL 9003 по умолчанию)

Примеры записи светильников при заказе: ДСО12-302-56-20.о 900x80x96 II кл 3x1,5 ПТ ДСО12-302-46-10.м 1800x80x96 5x2,5 X/3/A***/180 RAL 9017

МОНТАЖ



ДСО12-302-56-XX.о ДСО12-302-56-XX.м

Возможные варианты исполнения светильников ДСО12-302

Цвет светодиодов	Опции
1 - 3000 K	0 - без опций
2 - 4000 K	1 - DMX управление
3 - 5000 K	2 - аналоговое управление 1-10 В
	3 - цифровое управление DALI
	4 - управление Push DIM